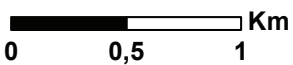
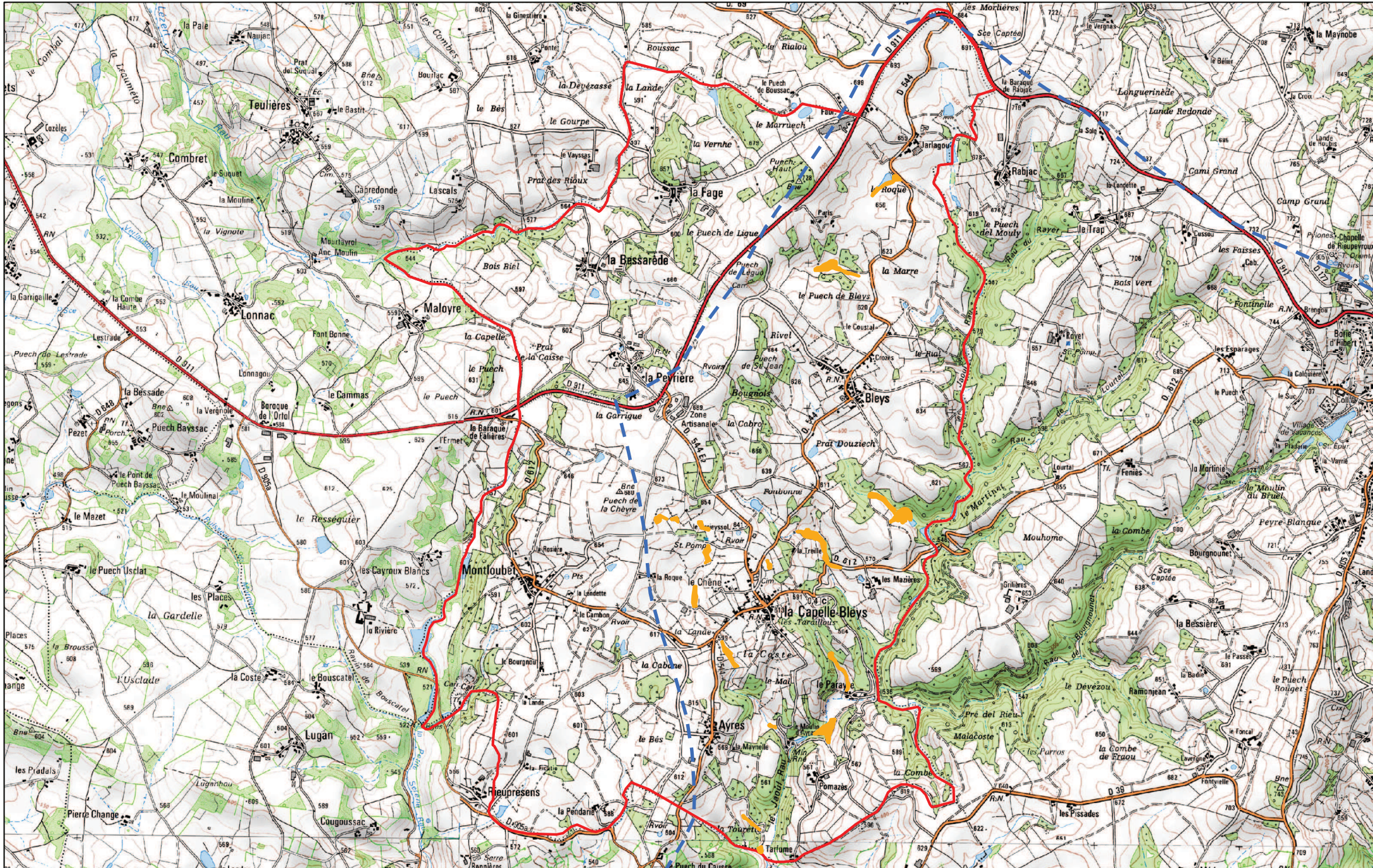


INVENTAIRE DES ZONES HUMIDES DE LA COMMUNE : LA CAPELLE-BLEYS



- Limite commune
- Périètre Bassin Versant Viaur



AGENCE DE L'EAU
ADOUR-GARONNE
ETABLISSEMENT PUBLIC COUPLÉ



Réalisé par Rural Concept et l'adasea.d'oc